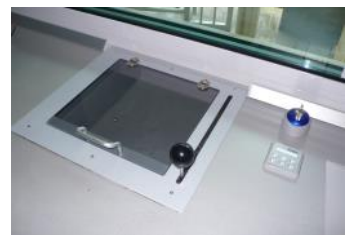




# **Schiebemulden und Durchreichen**



# Schiebemulden

## für einen sicheren Unterlagentransfer

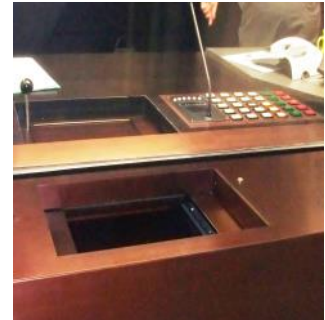
Schiebemulden und Durchreichen werden überall dort eingesetzt, wo Schriftstücke, Gegenstände, Ausweise, Belege u. v. m. übergeben, kontrolliert oder ausgetauscht werden und trotzdem die Sicherheit gewährleistet sein muss.

Sie sind nach Europäischer Norm für Durchschusshemmung DIN EN 1522+1523 in der höchsten Klasse FB7-NS getestet und zertifiziert und erfüllen die Bestimmungen der UVV-Kassen. Weiterhin wurden die Sicherheits-Schiebemulden und Durchreichen gemäß US-Standard SD-STD-01.01 Rev. G des Department of State in der Klasse 15 FE/BR auf Durchschusshemmung getestet und zertifiziert.



Flächenbündige Schiebemulde mit integriertem Lautsprecher.

SÄLZER Schiebemulden und Durchreichen sind einfach in Schalterfenster, Tresen, Eingangspforten, Pfortneranlagen, Trennwände, Empfangsschalter und Theken zu installieren. Bevorzugte Einsatzbereiche sind Botschaften, Polizei, Gerichte, Justizvollzugsanstalten, Banken, militärische Liegenschaften oder ähnliche Einrichtungen.



Zwei Varianten von Schiebemulden jeweils mit gegenläufigem Muldenwagen.



Innenansicht einer Pfortenanlage.



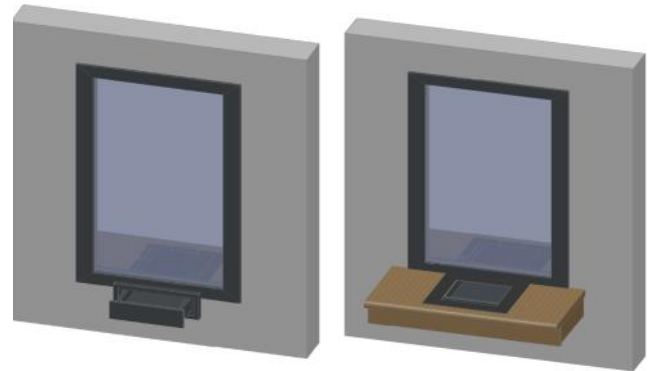
Eingebaute Schiebemulde, flächenbündig mit der Trennwand.

# Schiebemulden

## Überblick

### Fenster & Schiebemulde

- Das komplette montagefertige Schalterfenster - Festfeld, Verkleidungen, Schiebemulde - kann **durchschusshemmend bis FB7-NS** gefertigt werden
- Für den Innen- oder Außeneinsatz geeignet
- Kundenindividuelle Gestaltung: Größe, Farbe, Verkleidungen
- Material des Fensters: Aluminium oder Stahl
- Einbau in Fassade, Mauerwerk oder Trennwand
- Einsatz verschiedener Schiebemulden (siehe unten)
- Schaltersprechanlage mit Innen- und Außensprechstelle, Mikrofon und Lautsprecher (siehe rechts)

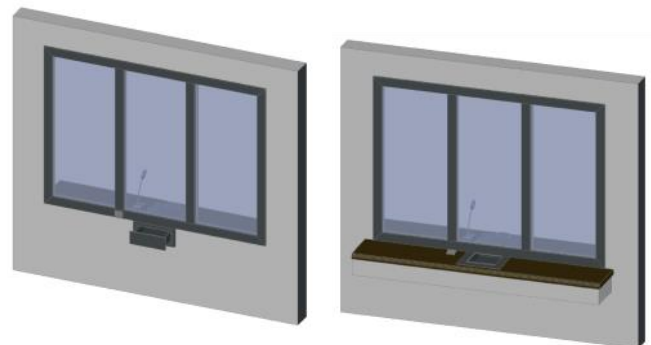


Höhe und Breite der Fensterkonstruktion ist variabel, ebenso das Material, die Farbe und Beplankung. Die Bautiefe differiert in Abhängigkeit von dem ausgewählten Profilsystem. Das linke Schalterfenster ist mit einer flächenbündigen und das rechte Fenster mit einer Schiebemulde mit gegenläufigem Muldenwagen ausgestattet.

### Ausführungsformen

Zur Auswahl stehen 2 Ausführungsvarianten:

- Schiebemulde, die im geschlossenen Zustand flächenbündig mit der Außenwand, Fassade oder Trennwand, abschließt. Hervorragend für den Außeneinsatz geeignet.
- Schiebemulde mit gegenläufigem Muldenwagen, die z.B. in einem Tresen im Innenbereich eingebaut werden kann.



Schalterfenster in mehrfeldriger Ausführung.

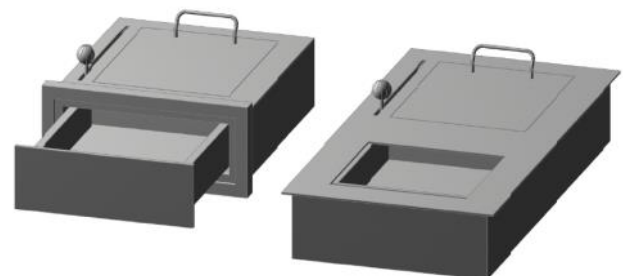
Beide Varianten sind in verschiedenen Sicherheitsstufen, Größen und Oberflächen erhältlich.

**Größen** in Abhängigkeit von dem gewählten Muldentyp:

- Länge: 340 - 370 mm
- Breite: 320 - 380 mm
- Höhe: 95 - 120 mm

Dokumente, Ordner oder kleiner Päckchen können einfach und bequem ausgetauscht werden.

Für den Außeneinsatz sind die Mulden vor Witterungseinflüssen geschützt



Schiebemulde für den flächenbündigen Einbau in die Wand.  
Einsatz: Innen- und Außenbereich.

Schiebemulde mit gegenläufigem Muldenwagen für den Einbau in einem Tresen.  
Einsatz: Innenbereich.







# SYSTEM SÄLZER®

## Auch für kombinierte Absicherungen

Seit mehr als 40 Jahren ist SÄLZER Spezialist für einbruch-, durchschuss- und explosionshemmende Produktlösungen. Alle unsere Produkte werden auf ihre Qualität hin überprüft: Intern wie extern. Forschung und Entwicklung sind treibender Motor im Hause SÄLZER.

Fordern Sie unsere weiteren Produktkataloge an:

-  Fenster & Fassaden
-  Türen & Tore
-  Wachhäuser & Eingangspforten
-  Trennwände & Schleusen
-  Schranken, Barrieren, Poller
-  Zubehörkomponenten an.

