



Produkte für

Polizei, Gerichte, Justizvollzug und Forensik



Produkte für

Polizei, Gerichte, Justizvollzug und Forensik

Schutz gegen Ausbruch und Einbruch bzw. Befreiungsversuche von außen

Für den Sonderfall „Angriff von innen“ (Ausbruchversuch) gibt es keine eigenständige Prüfnorm. Um trotzdem eine zuverlässige Sicherheit zu gewährleisten, werden die Produkte gemäß der Europäischen Norm für Einbruchhemmung DIN EN 1627-1630 von der Innen- und Außenseite geprüft.

Feuer- und Rauchschutz

Getestet und zertifiziert gemäß DIN 13501-2 bzw. DIN EN 4102.

Durchschusshemmung

Getestet und zertifiziert gemäß DIN EN 1522 + 1523 bis FB7-NS.

Explosionshemmung

Getestet und zertifiziert gemäß DIN EN 13123-2, DIN EN 13123-1 sowie gemäß individueller Anforderungen.

Schutz gegen Suizidversuche und Vandalismus

Erfüllung spezieller Richtlinien

Z.B. erfüllen die Zellentüren **Serie S4Z** die Richtlinien des Bundeslandes Sachsen-Anhalt.

Geprüft und zertifiziert

Alle Produkte im SYSTEM SÄLZER® werden umfangreichen internen und externen Tests gemäß internationaler Sicherheitsstandards und kundenindividueller Anforderungen unterzogen. SÄLZER verfügt über mehr als 900 Prüfizertifikate von renommierten Prüfinstituten. Selbstverständlich erfüllen alle Produkte auch die bauphysikalischen Anforderungen.

Unternehmenszertifikate



Eingetragen beim Verein für die Präqualifikation von Bauunternehmen e.V. unter der Registriernummer **011.080020**

Zertifiziert gemäß **DIN EN ISO 9001:2008** und **ECOSYS** (Arbeitssicherheit gemäß BS OHSAS 18001 / Umweltschutz gemäß ISO 14001). SÄLZER ist Eingetragen beim Verein für die Präqualifikation von Bauunternehmen e.V. unter der Registriernummer 011.080020.

Inhalt

Seite

• Sichere Einfahrten Tore	3
• Wachzentralen und Eingangspforten	4
• Türen in Stahl, Aluminium und Glas	5
• Herzschlagdetektor Avian-SÄLZER	6
• Flurabschlusstür SECUFIRE®	7
• Haftraumfenster METAS®	8
• Gitter OXIR®	9
• Haftraum-, Gewahrsams- und Zellentüren der Serie S4-Z	10
• Zusatzausstattung	11

Sichere Einfahrten

Barrieren, Poller, Schranken

SÄLZER Barrieren, Poller und Schranken verhindern zuverlässig das unberechtigte Eindringen von Fahrzeugen aller Art. Ebenso gewährleisten sie eine reibungslose Zufahrt zum Gelände.

Material: Hochsicherheitsstahl.

Antrieb: Elektrohydraulisch, 400 V Hydraulikaggregat und -zylinder.

Bedienung: Separates Bedientableau. Kompatibel mit jedem Steuerungssystem.

Notfallfunktion:

Poller: 2 – 3 Sekunden

Barriere: 1 Sekunde

Große Zusatzausstattung: wie z.B. Signal- u. Sicherheitsbeleuchtung, Ölbegleit- und Fundamentheizung (Barriere, Poller), Geschwindigkeitsmessung, Fahrzeugerkennung über Kontaktschleife und vieles mehr.

Sicherheit | Anpralllasten

Getestet und zertifiziert gemäß des Standard des **US-Department of State SD-STD-02.01**: bis **K12** (1.695kJ). Ebenso erhältlich gemäß **PAS 68** (Anpralllast: 1.852kJ).



Hydraulisch versenkbare und fixe Poller wurden in diesem Projekt kombiniert.



Die Größen der Barrieren, Poller und Schranken werden individuell auf die abzuzichernde Zufahrt abgestimmt.

Tore

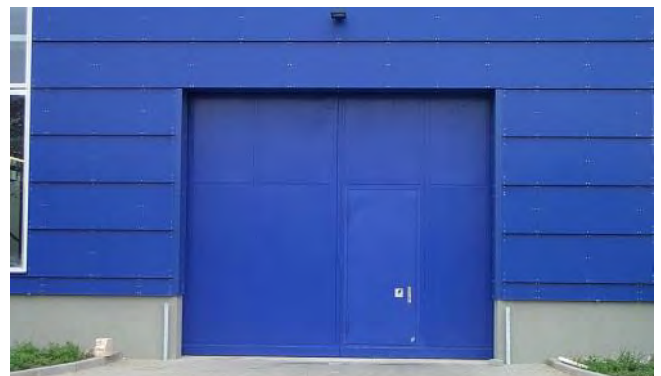
Für die direkte Zufahrt in das Gebäude stehen die SÄLZER Sicherheits-Stahltore zur Verfügung. Sie sind alles andere als ein Produkt „von der Stange“, denn spezielle Anforderungen bedürfen der individuellen Fertigung. Natürlich verfügen alle Tore über entsprechende Tor- und Antriebstechniken. Falls eine freie Sicht und Belüftung benötigt wird, können Stahl-Gittertore eingesetzt werden.

Sicherheitsstufen

- Einbruchhemmung bis **RC6**
- Durchschusshemmung bis **FB7-NS**
- Rammschutz und Sprenghemmung gemäß kundenindividueller Anforderungen

Als Fahrzeugschleuse kombinierbar

Zur optimalen Fahrzeugvereinzelung können z.B. 2 Barrieren oder eine Polleranlage mit einem Tor oder 2 Tore miteinander kombiniert werden.



Optional: Schlupftür mit Antipanikfunktion.



Auch als Gittertor erhältlich.

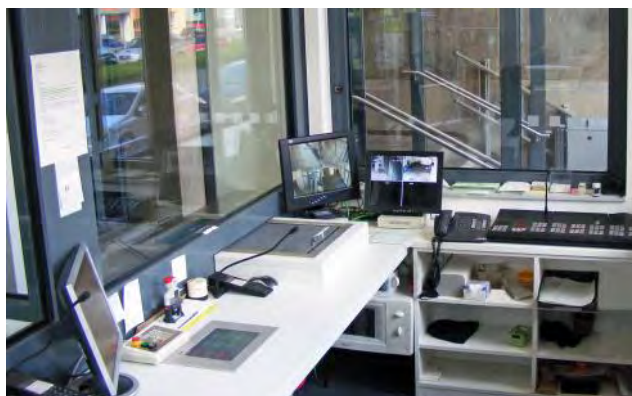


Außenansicht der Pfortenanlage einer Justizvollzugsanstalt. Die Sicherheitsstufen wurden gemäß Kundenvorgabe umgesetzt.

Wachzentralen & Eingangspforten

Eingangspforten werden gemäß Baukastensystem kundenindividuell produziert: Türen, Tür- und Schleusensteuerungen, Fenster, Schiebemulden, Sprechanlagen, elektronische Zutrittskontrolle, Videokontrolle, Röntgenprüfgeräte, Metall-Detektoren und vieles mehr.

Die Türen und Fenster sind robust, vandalismusgeschützt und absolut widerstandsfähig. Sie sind in verschiedenen Designvarianten geprüft. Oberflächen und Farbgestaltung nach Wahl.



Kombinierbare Sicherheit gegen verschiedene Bedrohungsszenarien: Fenster, Fassaden und Türen

- **Einbruchhemmung:**
Aluminiumfenster bis **RC5**
Aluminiumfassaden bis **RC5**
Stahlfenster bis **RC4**
Stahltüren bis **RC6**
Aluminiumtüren bis **RC4**
- **Durchschusshemmung:** Fenster, Fassaden Türen bis **FB7-NS**
- **Brandschutz:** Stahltüre bis **T90 (EI 90)**, Stahlfenster bis **F90 (EI9 90)**
- **Sprenghemmung** gemäß individuellen Anforderungen

Innenraum Pfortnerkabine: Fenster mit Schiebemulde, Videoüberwachung, Touch-Panel für die komplette Schleusensteuerung des Objektes, Sprechanlage.

Türen in Stahl und Aluminium

- Die Türen werden aus vollflächigem **Stahl**, mit Verglasungen als **Stahlrohrrahmentür** oder aus **Aluminium** mit großzügigen Verglasungen oder Panelfüllungen gefertigt.
- Kombinierbar mit allen Produkten im **SYSTEM SÄLZER®**.
- **Kombinierbare Absicherungen** gegen Einbruch- und Ausbruch, Durchschuss, Brandschutz und Explosion. In Abhängigkeit von der Designvariante bis zu den Widerstandsklassen: **RC6, FB7-NS, T90 (EI90), EXR5** erhältlich.
- Alle in der jeweiligen Sicherheitsstufe geprüften und zugelassenen **Schlösser** können einbaut werden: mechanische, elektro-mechanische oder motorische Schlösser, einfach- oder mehrfach verriegelnd.
- Verglaste Türen für Rettungswege („Antipanikfunktion“) mit **Notausgangsschlössern gemäß DIN 179 bzw. Paniktürverschlüssen gemäß DIN 1125 bis RC4 geprüft**.
- Alle in der jeweiligen Sicherheitsstufe geprüften und zugelassenen **Schutzbeschläge** können eingebaut werden.
- Als **auswärts oder einwärts** öffnende Tür geprüft.
- **Die Bänder** sind für hohe Flügelgewichte bis 400kg ausgelegt; bis 600kg mit Bodendrehlager. Trotzdem sind die Türen leichtgängig und für den Dauereinsatz ausgelegt.
- Verschiedene geprüfte **Designvarianten**.
- **Oberflächen** nach Wahl.
- **Leistungseigenschaften nach EN 14351 (CE Kennzeichnung)**: Die Werte für Wärmedämmung, Widerstand gegen Windlast, Schlagregendichtheit, Stoßfestigkeit, Schallschutz und Dauerfunktionsprüfung liegen weit über den empfohlenen Richtwerten von RAL.
- **Viele Optionen** wie z.B. Obentürschließer, Drehtürantriebe, Schleusenfunktion, integrierte Rauchmeldeanlagen etc.



Flurtür in einer JVA.



Trennwand zu einer KFZ-Schleuse in einer JVA.



Eingangsbereich einer JVA.



Ausgangsschleuse eines Gerichtes mit Fluchttürsteuerung. Stahlrohrrahmenkonstruktion.



Flurtür aus Stahl mit Verglasung und Seitenteil für Polizeigewahrsam.



Außentür einer Polizeistation aus Aluminium mit Seitenteilen und Oberlicht.



2 fgl. Flurtür aus Stahl mit Glasausschnitten in einer Polizeistation.



Flurtür aus Aluminium Serie S2 in einer JVA.

Avian-SÄLZER Herzschlagdetektor

Der Herzschlagdetektor identifiziert schnell, sicher und zuverlässig Personen in Fahrzeugen jeglicher Art. Aufwendige und risikobehaftete Durchsuchungen bei der Ein- und Ausfahrt entfallen.



Detektion eines LKW mit 3 Achsen, 3 Sensoren werden in diesem Beispiel für die Detektion eingesetzt.

Kontrollierte Sicherheit

Die durch den Herzschlag erzeugten Schwingungen werden durch die Sensoren des Detektors gemessen. Nach kurzer Datenanalyse wird das Ergebnis in wenigen Sekunden am Bildschirm angezeigt. Hierdurch wird eine zuverlässige Kontrolle der Fahrzeuge gewährleistet, ohne die Fracht aufwendig entladen und durchsuchen zu müssen.

Einfache Bedienung

Die kurze Einarbeitungszeit, die Übersichtlichkeit des Menüs und die einfache Handhabung vermeiden Bedienungsfehler. Nur wenige Regeln sind zu beachten, so dass auch bei Urlaubsvertretungen oder im Krankheitsfall eine sichere Aus- und Zufahrtskontrolle ermöglicht wird.

Zur Ergänzung unseres Produktspektrums haben wir nach umfassender Prüfung den Herzschlagdetektor der Firma Avian in unserer Programm aufgenommen. Über 15 Jahre ist der Herzschlagdetektor bereits erfolgreich im Einsatz. Das System hat sich z.B. in den USA oder in Großbritannien in vielen Gefängnissen, forensischen Kliniken, Flughäfen, Seehäfen oder bei Grenzkontrollen als absolut zuverlässig bewährt. Der Ansprechpartner bei allen Fragen ist die SÄLZER GmbH.

Einsatzbereiche

- Justizvollzugsanstalten.
- Forensische Kliniken.
- Kernkraftwerke.
- Hafen- und Flughafenanlagen.
- Landesgrenzen etc...



Der Herzschlagdetektor zeichnet sich durch seine einfache Bedienung und zuverlässige Funktionsweise aus.

SECUFIRE® der Alleskönner

Die Flurabschlusstür SECUFIRE® ist ein als Komplettelement geprüfter Alleskönner: Schutz gegen Einbruch, Ausbruch, Feuer, Rauch, Durchschuss und Explosion.



Projektbeispiel Flurabschlusstür in einer JVA.

Mehrfache Absicherung mit einer Tür:

- **Schutz gegen Ausbruch und Einbruch bzw. Befreiungsversuchen von außen bis RC4** geprüft
- **Feuer- und Rauchschutz**
Feuerschutz: Klassen bis **T90 (EI 90)** | Rauchschutz: Klasse **S₂₀₀**
- **Durchschusshemmung: Bis FB4-NS**
- **Alle Prüfungen erfolgten an beiden Türseiten, an Band- und Bandgegenseite**
- **Dauerfunktionsprüfung: Höchste Klasse C5, 200.000 Öffnungs- u. Schließzyklen**
- **Verschiedenste Hochsicherheitsschlösser** geprüft:
RC3: Einsatz von einfach verriegelnder JVA-Hochsicherheitsschlösser möglich
RC4: Einsatz von mehrfach verriegelnder Schlösser
- **Sprenghemmung:** Mit **500kg** Sprengstoff im Sprengtest geprüft

Auch in der vollverglasten Türvariante mit Notausgangsverschlüssen gemäß DIN 179 bzw. Paniktürverschlüssen gemäß DIN 1125 bis RC4 geprüft.

SECUFIRE® Baureihe U auch als Außentür einsetzbar

Kombinierter Schutz gegen Einbruch (bis **RC4**) und Durchschuss (bis **FB4-NS**).

SECUFIRE® ist auch als Fenster oder Pfortenfenster ausführbar

Kombinierter Schutz gegen Einbruch (bis **RC4**), Durchschuss (bis **FB4**), Feuer (bis **F 90 bzw. EI 90**) und Explosion (bis **8,8 bar** getestet).

Designvarianten

Ein- und zweiflügelig, mit verschiedensten Verglasungen, Paneelfüllungen, Oberlichtern und Seitenteilen. Auch als Trennwand einsetzbar.

Montage

Zulässig für den Einbau in Ziegelmauerwerk, Porenbeton, KS-Mauerwerk und im Stahlrohrrahmen.

METAS[®] Sicherheit auch ohne Gitter

Das SÄLZER METAS[®] Haftraumfenster gewährleistet auch ohne Gitter die geforderte Sicherheit. Gitterlose Fenster tragen deutlich zur Verbesserung der Therapieakzeptanz in forensischen Kliniken bei. Ohne Gitter haben auch Insassen in Vorführzellen bei Gericht und im Polizeigewahrsam nicht das beklemmende Gefühl „eingekerkert“ zu sein.

Ausbruch- und Einbruchhemmung

Das METAS[®] Fenster wurde speziell für diese Anwendung konstruiert. Es bietet gleichzeitig Schutz gegen Einbruch- bzw. Befreiungsversuche von außen und zweiseitig gegen Ausbruchversuche der Insassen.

Keine Ansatzpunkte für Suizid und Vandalismus

- Flügelprofile und Glasleisten sind besonders massiv, **gerundet und flächenbündig** und bieten somit kein Verletzungsrisiko.
- **Einfädelschutz: Nicht nur Festfelder sondern auch offenbare Drehflügel Fenster können suizidhemmend konstruiert werden.** Aufgrund der speziellen Konstruktion besteht kein Ansatzpunkt zum Einfädeln. Die Innenkontur von Rahmen und Flügel bildet mit der Anschlagdichtung im geschlossenen Zustand eine formschlüssige Einheit. Die **Anschlagdichtung kann nicht herausgezogen werden**, gleichzeitig bleibt kein Spalt, der zum Einfädeln und zum Suizid genutzt werden könnte.
- Die spezielle **Konstruktion der Glasleiste** verhindert den Ausbau der Leiste sowie das Herausziehen der Glasdichtung, die **Ausglasung durch die Insassen ist unmöglich**.
- Die **Beschläge sind verdeckt** eingebaut. Ein Aushängen oder Herunterreißen des Fensterflügels wird verhindert, ebenso wird ein weiterer Ansatz für Suizidversuche eliminiert.

Wegen der **Suizid- und der Vandalismusgefahr wird auf die Verwendung eines Fenstergriffes verzichtet**. Der Drehflügel wird mittels Vierkantschlüssels vom Personal geöffnet und geschlossen. Nach der Verriegelung des Flügels wird der Vierkant gegen Manipulationsversuche durch das Abschließen des seitlich angeordneten Profilzylinders abgedeckt.

Natürliche Belüftung, Pendelschutz

Für eine natürliche Belüftung z.B. des Patientenzimmers empfehlen wir ein offenbares Fensterelement zu integrieren. Der Insasse hat die Möglichkeit selber für Frischluft zu sorgen. Zum Schutz gegen ‚zupendeln‘ kann das Fenster zusätzlich mit einem innenliegenden oder außen angebrachten Lochblech ausgestattet werden.

Projektbeispiel: Festfeld (links) in Kombination mit einem nach außen offenen Drehflügel, innenliegend ist ein Lochblech eingebaut. Gemäß Kundenwunsch konstruiert.



In den beiden linken Fenstern sind die Jalousien im Glas, in den rechts daneben angeordneten Fenstern sind sie außen vor dem Fenster installiert.

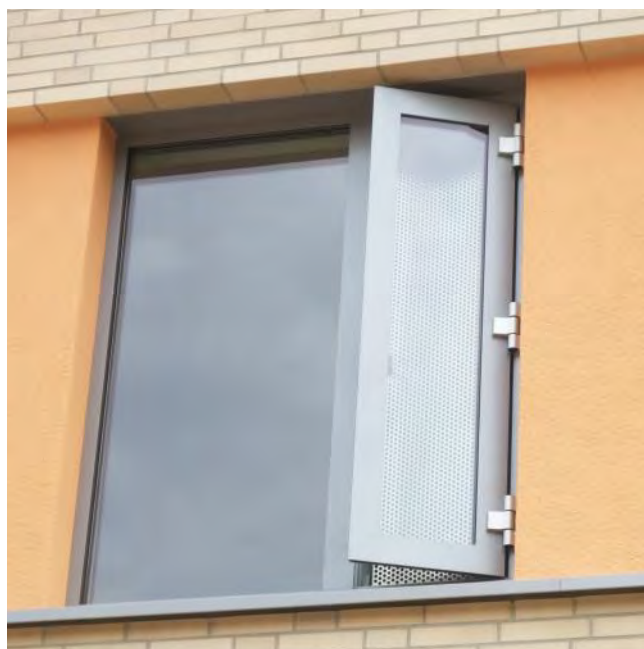
In vielen Varianten geprüft

Als Festfeld sowie als entweder nach innen oder nach außen öffnendes Drehflügel Fenster geprüft.

Sicherheit:

1. **Festverglasungen**
Von außen und innen geprüft **bis RC4**
2. **Öffenbare Fensterelemente**
 - a. Von innen geprüft: **bis RC3**
 - b. Von außen geprüft: **bis RC4**

Anwendung: für besonders gesicherte Hafträume (BGH) im Justizvollzug, Vorführzellen in Gerichtsgebäuden, in forensischen Kliniken, im Polizeigewahrsam, in Gefängnistrakten von Flughäfen oder in militärischen Liegenschaften.



OXIR[®] Gitter

OXIR[®] Gitter von SÄLZER finden vor allem Anwendung im Justizvollzug, forensischen Kliniken und in Polizeistationen zur Verhinderung von Ausbruchversuchen von innen und gegen Befreiungsversuche von außen.



Patentierte Konstruktion: Demontage des Gitters ist unmöglich

Die Sicherheit wird durch eine massive Wandbefestigung der Zarge und den daran befestigten Gitterrahmen gewährleistet. Die Zargen- und Gitterrahmen sind damit doppelt verankert und gesichert. Der Gitterrahmen selbst hat eine spezielle Ausbildung mit Hartstahleinlagen, die auch gegen Durchsägen der Stäbe schützt.



Anordnung der Stäbe: Waagrecht oder senkrecht überlappend, mit / ohne Zierelemente. Montage in oder vor der Laibung.

Individuelle Gestaltung

Die Gittergröße kann individuell gewählt werden und ist zugelassen bis zu einer Flächengröße von 10 m². Die Anordnung der Gitterstäbe, horizontal/vertikal, mit/ohne Zierelemente, ist frei wählbar. **OXIR[®]** Gitter bestehen aus Sicherheitsstahl oder wahlweise Edelstahl. Die Oberfläche ist verzinkt und kann in vielen Farben beschichtet werden.



Sicherheit

Die **OXIR[®]** Gitter sind geprüft und zertifiziert:

- Vom Verband der Schadensversicherer VdS in der Widerstandsklasse B.
- Bieten Schutz gemäß DIN 18106 bis WK4 bzw. gemäß DIN EN 1627-1630* in **RC4**.
- Außerdem ist das SÄLZER **OXIR[®]** Gitter im Herstellerverzeichnis der „Kommission Polizeiliche Kriminalprävention“ gelistet.

 Vertrauen durch Sicherheit

* Die einbruchhemmende Norm für Gitter wurde in die DIN EN 1627-1630 integriert (09/2011).

Massive Stahltüren Für Gewahrsam, Zellen und Hafträume

Die SÄLZER Stahltür Serie S4-Z wurde speziell für den Einsatz in Justizvollzugsanstalten, forensischen Kliniken, Polizeistationen und Gerichten entwickelt.

Ausbruch- und Vandalismusschutz

Doppelwandige extrem verwindungssteife Stahlblechtür mit einer Türblattstärke von 71 mm. Das verwindungssteife Türblatt besteht aus einem inneren Verstärkungsrahmen aus Flachstahlprofilen und einer beidseitigen Beplankung, zellenseitig mit 3 mm und flurseitig mit 2 mm verzinktem Stahlblech. Der Einsatz von speziellen Schlosstypen ist aufgrund der Türblatttiefe in allen Ausführungen möglich. Umfangreiche Zusatzausstattung steht zur Verfügung.

Hohe Schallschutzwerte machen ein ‚mithören‘ von außen praktisch unmöglich.

Die 111 mm tiefen Zargen bestehen aus 2,5 mm verzinktem Stahl. Verschiedenste Türzargen stehen zur Verfügung:

- Eckzarge (Standard)
- Eck- und Gegenzarge
- Blockzarge

Keine Ansatzpunkte für Suizidversuche

Die Türkonstruktion hat zellenseitig keine vorstehenden Kanten und bietet daher keine Ansatzpunkte für Verlet-



Gewahrsamtüren mit Kostklappe, Schubriegel, Handhebel und Sicherheitskette.

Prüfungen gemäß Europäischer Normen und Gewahrsamsrichtlinien

SÄLZER Haftraumtüren sind gegen **Einbruch- bzw. Befreiungsversuche von außen sowie Ausbruchversuche bis RC4 beidseitig getestet und zertifiziert.**

Zusätzlich wurden die Türen entsprechend der Richtlinien für Haftraumtüren des Landes Sachsen-Anhalt geprüft. Die Tür erfüllt folgende Anforderungen:

- bei einer **Kantenbelastung** von 2.000 kg - keine Durchbiegung von mehr als 5 mm und
- bei einer **statischen Belastung** von 2.500 kg - keine Durchbiegung von mehr als 15 mm und
- bei einer **Verwindung** von 1.300 kg Belastung - keine Durchbiegung von mehr als 80 mm.
- Ebenso musste die Zellentür **nach 15-minütiger zellenseitiger Brandeinwirkung**, flurseitig nur mit dem Schlüssel ohne weitere technische Hilfsmittel geöffnet werden können.

Als weitere Ausführungsvariante ist die Tür in der Kombination **Brandschutz und Einbruch- und Ausbruchhemmung bis EI90 gemäß positivem Prüfbericht sowie bis RC4 erhältlich.**



Zellentüren mit Edelstahlenschutzblech.

Zusatzausstattung

Kostklappe

Die SÄLZER Kostklappe ist ein doppelwandiges, zellenseitig flächenbündig Einbauelement. Zwei verstärkte Scharniere dienen gleichzeitig als Öffnungsbegrenzer. Wahlweise kann das Kostklappenschloss bauseits beige- stellt oder von SÄLZER geliefert werden.



Kostklappe

Drehspion

SÄLZER bietet einen gegen Manipulation und Vandalismus geschützten Sicherheitsdrehspion an:

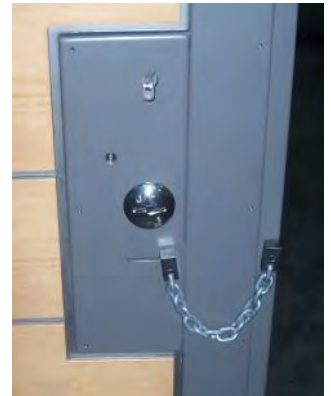
- Weitwinkelspion mit 150° Zellenübersicht.
- Zellenseitig ohne Verschraubung installiert.
- Bedienung flurseits durch autorisiertes Personal.
- Mit Öffnung z.B. für die Durchreiche von Tabletten oder für Reinigungszwecke.



Drehspion

Sicherungskette

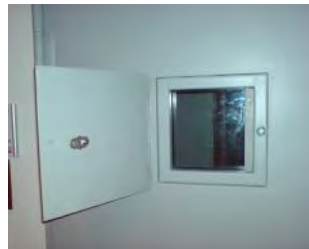
Die von SÄLZER entwickelte massive Sicherungskette wird mit einer Halterung auf der Zarge angebracht. Die Einschubvorrichtung wird auf das Türblatt montiert. Optional ist die Kette als beidseitige Einhängenvorrichtung erhältlich.



Sicherungskette

Sichtfenster

Die Panzerglasscheibe gemäß DIN EN 356 Typ kann bis zur höchsten Schutzklasse P8B in verschiedenen Formen und Größen in die Tür integriert werden. Optional kann flurseitig eine Sichtschutzklappe angebracht werden.



Sichtfenster



Funktionsoberlicht

Funktionsoberlicht

Einbau oberhalb der Tür für Videotechnik und Beleuchtungssysteme. Zellenseitig flächenbündiges Panzerglas gemäß DIN EN 356 Typ zur höchsten Schutzklasse P8B. Flurseitig Lochblech als Revisionsöffnung.

Schnellverschluss über Schubriegel oder Handhebel

- **Schnellverschluss über Schubriegel**
Zwei massive Schubriegel aus Flachstahl, 45x12 mm, sichern schnellstmöglich die Tür. Montage der Führung und Halterung auf dem Türblatt, der Einlaufbock wird auf die Zarge montiert.
- **Schnellverschluss über Handhebel**
Verriegelt zuverlässig, bedienerfreundlich und schnell über Treibriegelgestänge.



Schubriegel



Handhebel



Türzustandsanzeige

Vandalismussichere Türzustandsanzeige

Rot-grüne Türzustandsanzeige (Ampelfunktion), wahlweise mit Türsummer.

SÄLZER GmbH
Dietrich-Bonhoeffer-Str. 1-3
35037 Marburg
Deutschland

Tel: +49 (0) 6421 938-100
Fax: +49 (0) 6421 938-190
info@saelzer-security.com

www.saelzer-security.com



SYSTEM SÄLZER®

Auch für kombinierte Absicherungen

Seit mehr als 40 Jahren ist SÄLZER Spezialist für einbruch-, durchschuss-, feuer- und explosionshemmende Produktlösungen. Alle unsere Produkte werden auf ihre Qualität hin überprüft: intern wie extern. Forschung und Entwicklung sind treibender Motor im Hause SÄLZER.

Fordern Sie unsere weiteren Produktkataloge über Fenster und Fassaden, Türen und Tore, Wachhäuser, Trennwände und Schleusen, Schranken, Barrieren, Poller und Zubehörkomponenten an.

