



Türen der Serie S4-Z

für den Gewahrsam, Zellen und Hafträume



Massive Stahltüren

für den Gewahrsam, Zellen und Hafträume

Die SÄLZER Tür der Serie S4-Z ist eine spezielle Produktentwicklung für den Einsatz in Polizeistationen, Gerichten, Justizvollzugsanstalten, forensischen Kliniken und sonstigen Einrichtungen die Arrestzellen benötigen.

Prüfung und Zertifizierung

Die doppelwandige extrem verwindungssteife Stahlblechtür, mit einer Türblattstärke von 70-72 mm, bietet optimalen Schutz gegen Vandalismus und Ausbruchversuche. Das Türblatt besteht aus einem inneren Verstärkungsrahmen aus Flachstahlprofilen und einer beidseitigen Beplankung, zellenseitig mit 3 mm und flurseitig mit 2 mm verzinktem Stahlblech.

Beidseitige Prüfung gemäß Europäischer Norm in der Widerstandsklasse RC4

Für ausbruchhemmende Produkte existiert keine Prüfnorm, deshalb prüft SÄLZER die Türen der Serie S4-Z gemäß der Norm für einbruchhemmende Produkte DIN EN 1627-1630. Die Tür wurde beidseitig mit mehrfach verriegelnden Schlössern getestet:

- von der Flurseite gegen **Einbruch- bzw. Befreiungsversuche** und
- zellenseitig gegen **Ausbruchversuche**.

Der Test erfolgte in der Widerstandsklasse RC4 (WK4).

Prüfungen gemäß der Richtlinien für Haftraumtüren des Landes Sachsen-Anhalt.

In den Prüfungen gemäß dieser Richtlinie erzielte die Tür der Serie S4-Z, mit Mehrfachverriegelung (Treibriegelschloss), sehr viel bessere Ergebnisse als gefordert. Die Testergebnisse bestätigen die hohe Verwindungssteifigkeit und Robustheit der Tür, die nicht nur eine sehr hohe Sicherheit sondern auch einen enormen Vandalismusschutz bietet.

Die Prüfergebnisse im Einzelnen:

- bei einer **Kantenbelastung von 2 t** - ist die **Durchbiegung < 3 mm** (Vorgabe: < 5 mm) und
- bei einer **statischen Belastung von 2,5 t** - ist die **Durchbiegung < 6,5 mm** (Vorgabe < 15 mm) und
- bei einer **Verwindung von 1,3 t Belastung** - ist die **Durchbiegung < 4 mm** (Vorgabe 1,3 t Belastung, Durchbiegung < 80 mm).
- Ebenso muss die Zellentür, **nach 15-minütiger zellenseitiger Brandeinwirkung**, nur mit dem Schlüssel flurseitig, ohne weitere technische Hilfsmittel, geöffnet werden können.

Als weitere Ausführungsvariante ist die Tür in folgender Sicherheitskombination erhältlich:

Brandschutz und Einbruch- und Ausbruchhemmung bis EI90 gemäß positivem Prüfbericht sowie bis RC4.



Historische Zellentür, exakter Nachbau einer bestehender Zellentür. Massive Stahltür mit Holzbeplankung, ausgestattet mit modernster Sicherheitstechnik. Speziell gebogene Stahlzarge angepasst an die Form des Mauerwerkes.

Individuelle Gestaltung Schlosstypen

Der Einsatz von speziellen Schlosstypen ist aufgrund der Türblattstärke in allen Ausführungen möglich. Die Tür ist vorgerichtet für den Einbau von Schlössern aller bekannten Hersteller. U.a. können folgende Schlossvarianten eingebaut werden:

- Durchgangsschlösser mit beidseitiger Schließung, mit / ohne Treibriegelverschluss.
- Zellentürschlösser mit einseitiger Schließung, mit / ohne Treibriegelverschluss (Schnellverschluss).
- Schlosseinbau im Zargenprofil in elektromechanischer Ausführung möglich.
- Zellentürschloss mit Insassenschließung.



Gewahrsamstrakt einer Polizeistation. Gewahrsamtüren mit Edelstahlchonerblech, Kostklappe, Sicherheitskette und Schnellverschluss.

Kein Ansatz für Suizidversuche

Die SÄLZER Türkonstruktion hat zellenseitig keine vorstehenden Kanten und bietet daher keine Ansatzpunkte für Verletzungen oder Suizidversuche.



Flur einer Justizvollzugsanstalt.



Zellenseite: SÄLZER S4-Z Tür mit Funktionsoberlicht. Die Türen sind flächenbündig montiert und bieten hierdurch zellenseitig keine Ansatzpunkte für Suizidversuche und keine Verletzungsmöglichkeiten.

Zargenvarianten

Die Zarge besteht aus einem rollgeformten 2,5- 3 mm starkem Stahlblech.
Die Zargenbautiefe beträgt ca. 111 mm.

Für die individuelle Auswahl bietet SÄLZER unterschiedliche Varianten:

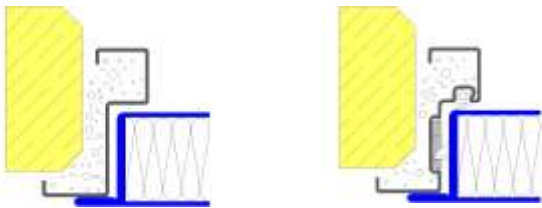
- Eckzarge
- Blockzarge
- Eck- und Gegenzarge (Umfassungszarge)

Weitere Optionen

- Zarge mit umlaufender Dichtung zur Schallreduzierung.
- Dreiseitig umlaufende Brandschutzleisten.
- Edelstahlschwelle.

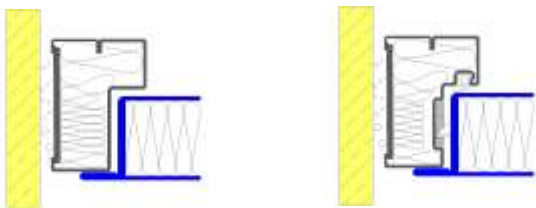
Eckzarge (Standard)

Befestigungsvarianten: Ankerlaschen oder Bolzenmontage für die verdeckte Befestigung.



Linke Variante ohne, rechte Variante mit Gummidichtung.

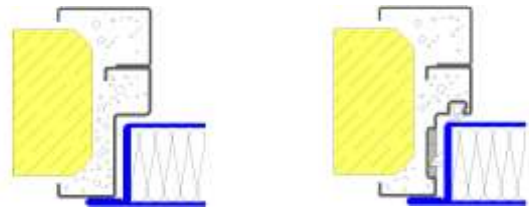
Blockzarge für den stumpfen Einbau in der Leibung



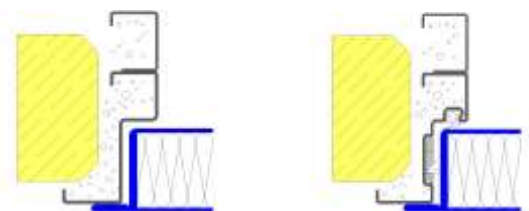
Linke Variante ohne, rechte Variante mit Gummidichtung.

Eck- und Gegenzarge (Umfassungszarge)

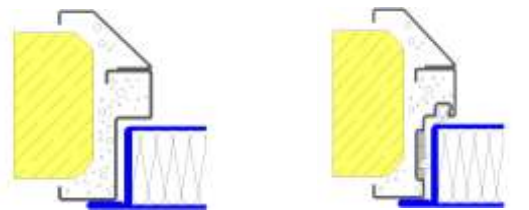
Die Gegenzarge ist entsprechend der Wandstärke in 3 verschiedenen Ausführungen - Typ A, Typ B, Typ C - erhältlich.



Typ A: linke Variante ohne, rechte Variante mit Gummidichtung.



Typ B: linke Variante ohne, rechte Variante mit Gummidichtung.



Typ C: linke Variante ohne, rechte Variante mit Gummidichtung.

Robuste Technik



Beschläge

- 2 oder 3 Stahlüübänder (3-teilig) mit gehärteten, kuggelagerten und gesicherten Bandbolzen.
- 3 massive Sicherungsbolzen als Aushub- und Hinterhaksicherung.

Oberfläche

Verzinkt und grundiert, für bauseitigen Endanstrich vorgesehen.

Montage

Gemäß Montage- und Einbaurichtlinien der Firma SÄLZER. Auf Wunsch übernimmt SÄLZER die ordnungsgemäße Montage.



Türvarianten

Die SÄLZER Stahltür der Serie S4-Z ist bis 180° zu öffnen. Sie kann entweder als einwärts oder auswärts öffnende Tür ausgeführt werden. Der Flügelanschlag ist links oder rechts möglich.

Wahlweise:

- Ober- und/oder Seitenteil.
- Zusätzlich Tagesgittertür.
- Ausführung als besonders gesicherte Haftraumtür (BGH-Tür).

Schallschutz

Hohe Schallschutzwerte machen ein ‚mithören‘ von außen praktisch unmöglich. **Schallschutz**, gemäß DIN 4109, **bis 39dB**. Ein höherer Schallschutz ist auf Anfrage möglich.

Massive Türkonstruktion bietet Schutz gegen Vandalismus und Ausbruchversuche. Ausgestattet mit mehrfach verriegelndem Schloss (Treibriegelschloss), Bügelgriff, Schubriegel, Sicherheitskette und Kostklappe.

Zusatzausstattung

Kostklappe

Die SÄLZER Kostklappe ist ein doppelwandiges Element, das incl. Kostklappenschloss geliefert wird. Zellenseitig ist sie flächenbündig ausgeführt. Zwei verstärkte Scharniere dienen gleichzeitig als Öffnungsbegrenzer. Wahlweise kann das Kostklappenschloss bauseitig beige stellt werden.



Kostklappe

Drehspion

SÄLZER bietet einen gegen Manipulation und Vandalismus geschützten Sicherheitsdrehspion an:

- Weitwinkelspion mit 150° Blickwinkel.
- Zellenseitig ohne Verschraubung installiert.
- Bedienung flurseitig durch autorisiertes Personal.
- Mit Öffnung z.B. für die Durchreiche von Tabletten oder für Reinigungszwecke. (Prospekt auf Anfrage)

Ebenso als Standard-Sicherheitsspion erhältlich.



Drehspion



Sicherungskette

Sicherungskette

Die von SÄLZER entwickelte massive Sicherungskette wird mit einer Halterung auf der Zarge angebracht. Die Einschubvorrichtung wird auf das Türblatt montiert. Optional ist die Kette als beidseitige Einhängenvorrichtung erhältlich, hierbei wird die Kette bei Bedarf durch einen Bediensteten eingehängt.

Sichtfenster

Die Panzerglasscheibe, gemäß DIN EN 356, kann bis zur höchsten Schutzklasse in verschiedenen Formen und Größen integriert werden. Optional wird flurseitig eine Sichtschutzklappe angebracht.



Sichtfenster



Funktionsoberlicht

Funktionsoberlicht

In das Funktionsoberlicht können Videotechnik und Beleuchtungssysteme eingebaut werden. Zellenseitig wird das Oberlicht mit flächenbündigem Panzerglas, gemäß DIN EN 356, gesichert. Flurseitig dient ein Lochblech als Revisionsöffnung.

Schnellverschluss über Schubriegel oder Handhebel

- **Schnellverschluss über Schubriegel**
Zwei massive Schubriegel aus Flachstahl, 45x12 mm, sichern schnellstmöglich die Tür.
- **Schnellverschluss über Handhebel**
Verriegelt zuverlässig, bedienerfreundlich und schnell über Treibriegelgestänge.



Schubriegel



Handhebel



Türzustandsanzeige

Vandalismussichere Türzustandsanzeige

- Rot-grüne Türzustandsanzeige (Ampelfunktion), wahlweise mit Türsummer.
- Mechanische Riegelstellungsanzeige.

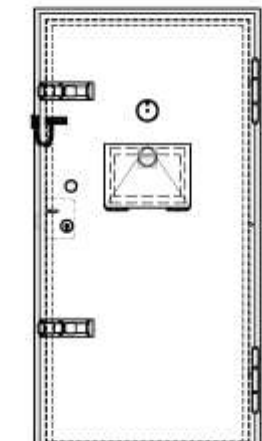
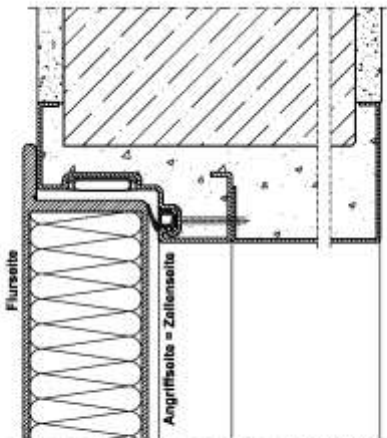
Weitere Optionen

- Erdungslaschen für die zuverlässige Erdung der Zarge.
- Türpuffer für Wand- und Bodenmontage.
- Edelstahl Türschonerblech.
- Automatisch absenkbare Bodendichtung.
- Zusätzlicher feststehender Türknauf oder Bügelgriff für ein besseres Handling der Türen.

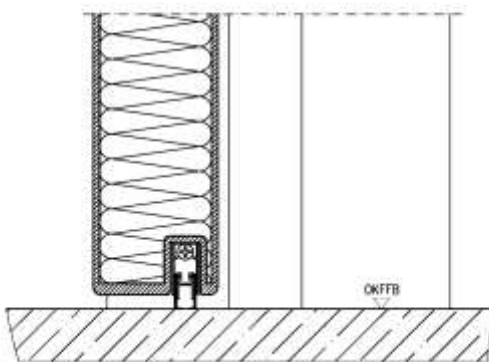


Linke Tür u.a. ausgestattet mit einem feststehenden Türknauf.
Rechtes Türbeispiel mit Türschonerblech aus Edelstahl und Bügelgriff.

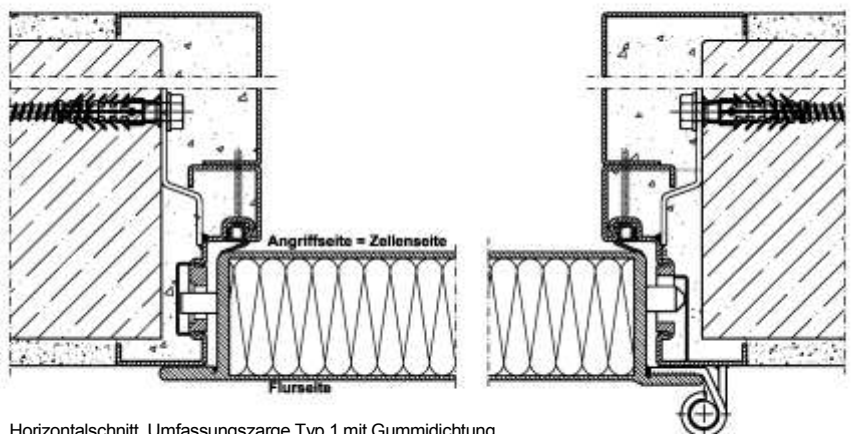
Konstruktionsbeispiel



Ansicht



Vertikalschnitt, Umfassungszarge Typ 1 mit Gummidichtung.



Horizontalschnitt, Umfassungszarge Typ 1 mit Gummidichtung.
Andere Zargentypen erhältlich.

SÄLZER GmbH
Dietrich-Bonhoeffer-Str. 1-3
35037 Marburg
Deutschland

Tel: +49 (0) 6421 938-100
Fax: +49 (0) 6421 938-190
info@saelzer-security.com

www.saelzer-security.com



SYSTEM SÄLZER®

Auch für kombinierte Absicherungen

Seit mehr als 40 Jahren ist SÄLZER Spezialist für einbruch-, durchschuss-, feuer- und explosionshemmende Produktlösungen. Alle unsere Produkte werden auf ihre Qualität hin überprüft: Intern wie extern. Forschung und Entwicklung sind treibender Motor im Hause SÄLZER.

Fordern Sie unsere weiteren Produktkataloge über Fenster und Fassaden, Türen und Tore, Wachhäuser, Trennwände und Schleusen, Schranken, Barrieren, Poller und Zubehörkomponenten an.



Spektakuläre Test Videos:

youtube.com/user/saelzersecurity



Neuste Informationen:

facebook.com/saelzer.marburg

