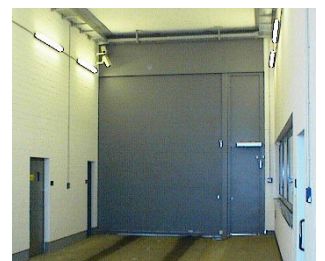




SÄLZER Sicherheitstore

Individuelle Sicherheit



Stahltore – zuverlässig im täglichen Gebrauch

Justizvollzugsanstalten, Polizeistationen, forensische Kliniken, militärische Anlagen, Rechenzentren, Industrieanlagen oder auch Logistikunternehmen verlangen eine spezielle Absicherung der Einfahrten zum Gebäude oder zu einzelnen Gebäudetrakten.

In erster Linie kommt es darauf an, die Sicherheit des Gebäudes sowie einen reibungslosen Verkehrsfluss zu gewährleisten. Genau an diesem Punkt beweisen sich die SÄLZER Sicherheitsstahltore Tag für Tag. Sie sind witterungsbeständig, selbst unter Dauerbelastung äußerst robust sowie besonders leichtgängig, und zwar unabhängig von der Torgröße!

SÄLZER Sicherheitsstahltore sind alles andere als ein Produkt „von der Stange“, denn spezielle Anforderungen bedürfen der individuellen Fertigung. Natürlich verfügen alle Tore auch über die entsprechende Tor- und Antriebstechnik.



SÄLZER Sicherheitsstahltore bieten nicht nur das Maximum an Sicherheit, sondern auch eine große Formenvielfalt:

- Drehflügeltore
- Schiebetore
- Falttore
- Tore mit Gitterfüllung
- ein- oder zweiflügelig und mit Schlupftür erhältlich.

Oberflächen

- Verzinkt und grundiert, für bauseitigen Endanstrich vorgesehen.
- Alternativ: Kundenindividuell lackiert oder mit beplankt mit verschiedensten Materialien wie z.B. Holz oder Edelstahl.





Sicherheitstechnik

- Einbruch- und Ausbruchhemmung: Erfüllt die Anforderungen der Widerstandsklasse WK5.
- Durchschusshemmung: Bis FB7 NS.
- Rammschutz gemäß individueller Anforderungen.
- Sprengwirkungshemmung: Auf Anfrage.

SÄLZER Stahltore können zur optimalen Fahrzeugver-einzelung als Fahrzeugschleuse mit einem zweiten Stahltor oder mit einem Gittertor kombiniert werden.



Antrieb und Steuerung

Verschiedenste elektrohydraulische und elektro-mechanische Antriebe stehen zur Auswahl zur Verfügung. Die Steuerung der Tore kann problemlos in das jeweilige Gebäude-Managementsystem integriert werden.

Bequemer Zugang über die Schlupftür.



Sicherheitsstahltore für die energieverarbeitende Industrie.

SÄLZER GmbH
Dietrich-Bonhoeffer-Str. 1-3
35037 Marburg
Deutschland

Tel: +49 (0) 6421 938-100
Fax: +49 (0) 6421 938-190
info@saelzer-security.com

www.saelzer-security.com



SYSTEM SÄLZER®

Auch für kombinierte Absicherungen

Seit mehr als 50 Jahren ist SÄLZER Spezialist für einbruch-, durchschuss-, feuer- und explosionshemmende Produktlösungen. Alle unsere Produkte werden auf ihre Qualität hin überprüft: intern wie extern. Forschung und Entwicklung sind treibender Motor im Hause SÄLZER.

Fordern Sie unsere weiteren Produktkataloge über Fenster und Fassaden, Türen und Tore, Wachhäuser, Trennwände und Schleusen, Schranken, Barrieren, Poller und Zubehörkomponenten an.

Spektakuläre Test Videos:
youtube.com/user/saelzersecurity



Neuste Informationen:
facebook.com/saelzer.marburg

